

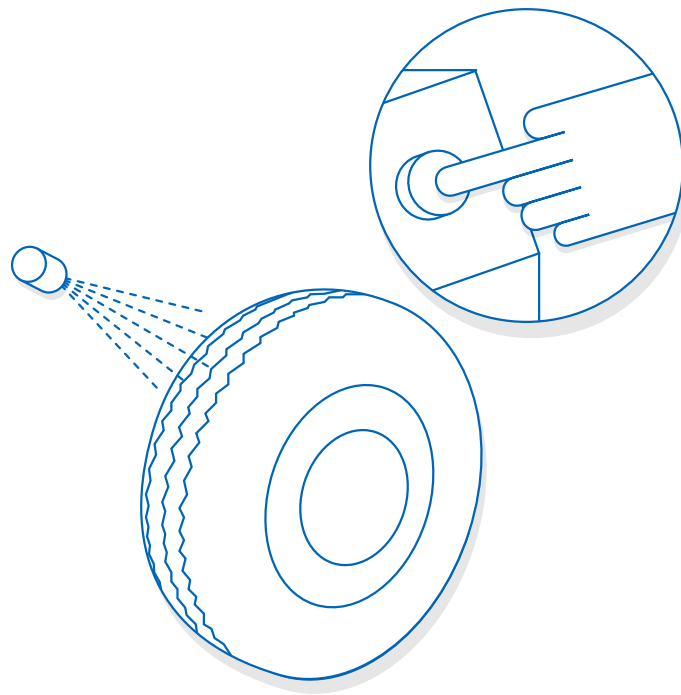
WIEL DESINFECTIE UNIT - WDU

AUTOMATISCH DESINFECTEREN VAN WIELEN VAN VRACHTWAGENS

Een veilige vrachtwagen met één druk op de knop

Kruisbesmetting is een belangrijke oorzaak van infecties bij agri-food transport. Dit vindt niet alleen plaats via de vracht, ook de wielen zijn een verborgen bron van infecties. Als vervoerder zorgt u daarom voor een goede hygiëne van uw vrachtwagen. Maar het telkens desinfecteren van de banden en de vrachtruimte zorgt voor veel oponthoud.

Met de Wiel Desinfectie Unit heeft u hier geen omkijken meer naar. **De WDU kan vanaf de cabine geactiveerd worden**, en ontsmet de banden tijdens het rijden. De unit kan gemakkelijk met de meegeleverde bak onder het chassis gemonteerd worden. Samen met de Truck Desinfectie Unit, die de vrachtruimte desinfecteert, heeft u een totale desinfectie van uw vrachtwagen binnen handbereik.



FOGGING & HYGIENE

WIEL DESINFECTIE UNIT - WDU

AUTOMATISCH DESINFECTEREN VAN WIELEN VAN VRACHTWAGENS

Specificaties

- **Compleet automatische wieldesinfectie bij vrachtauto's**
- Starten van desinfectie kan vanuit de cabine
- **Vorstbescherming:** Na de cyclus worden de leidingen doorgeblazen met perslucht om bevroren leidingen te voorkomen
- De hoeveelheid vloeistof is te reduceren
- Gemakkelijk te monteren onder de chassis in bijgeleverde kist
- **Afmetingen:**



Capaciteit

0-18 liter
per minuut.



Tankgrootte

90 liter.



Worplengte

n.v.t.



Vermogen

0,55 kW. 24 Volt DC.



Druppelgrootte

Grove druppel.



Mobiliteit

Vaste installatie.



Afhankelijk van de opties op uw vernevelaar kan uw product afwijken van de afbeelding.